

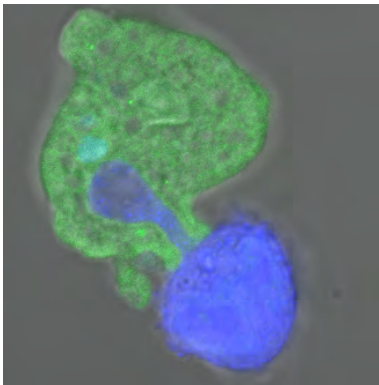
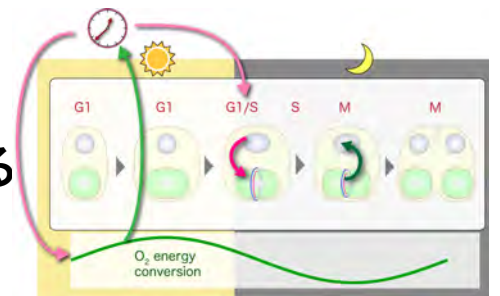
# 共生・寄生生物学シンポジウム

永井宏樹（大阪大学 微生物病研究所）  
「偶然による病原体 レジオネラ」

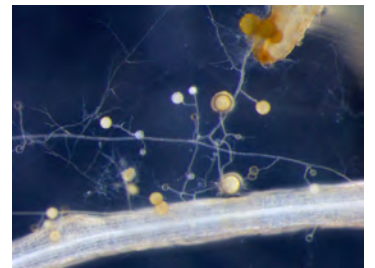


岩井草介（弘前大学 教育学部）  
「ミドリゾウリムシの細胞内共生における  
共生藻の単純な維持モデル」

宮城島 進也（国立遺伝学研究所）  
「宿主細胞と共生細胞の分裂同調化による  
オルガネラ成立機構」



野崎智義（国立感染症研究所）  
「赤痢アメーバにおける  
ミトコンドリアの進化」



川口 正代司（基礎生物学研究所）  
「アーバスキュラー菌根菌 —4億年にわたる  
植物共生機構の解明に向けて—」



吉田聡子（理化学研究所）  
「ハマウツボ科寄生植物の寄生戦略」

日時：平成28年3月5日（土）13時～18時（18時より懇親会）

場所：筑波大学 計算科学研究センター 1Fワークショップ室

[http://www.tsukuba.ac.jp/access/tsukuba\\_access.html](http://www.tsukuba.ac.jp/access/tsukuba_access.html)

問い合わせ：共生・寄生生物学シンポジウム実行委員会 [symbpara@gmail.com](mailto:symbpara@gmail.com)

今後の情報：<http://symbpara.matryoshka-evolution.jp/>

主催：文部科学省 科学研究費補助金 新学術領域研究「マトリョーシカ型進化原理」  
筑波大学 地球・人類共生科学研究機構 生命圏科学学術センター

参加無料！

## 共生・寄生生物学シンポジウム プログラム

「始めに」：筑波大学 生命環境系 石田健一郎

13:05～14:25 セッション1 「共生への出会い」

座長：松崎素道

「偶然による病原体 レジオネラ」

永井宏樹（大阪大学 微生物病研究所）

「ミドリゾウリムシの細胞内共生における共生藻の単純な維持モデル」

岩井草介（弘前大学 教育学部）

（休憩）14:25～14:45

14:45～16:05 セッション2 「共生オルガネラの成立と進化」

座長：稲垣祐司

「宿主細胞と共生細胞の分裂同調化によるオルガネラ成立機構」

宮城島 進也（国立遺伝学研究所）

「赤痢アメーバにおけるミトコンドリアの進化」

野崎智義（国立感染症研究所）

（休憩）16:05～16:25

16:25～17:45 セッション3 「緑色植物における共生と寄生」

座長：永宗喜三郎

「アーバスキュラー菌根菌 —4億年にわたる植物共生機構の解明に向けて—」

川口 正代司（基礎生物学研究所）

「ハマウツボ科寄生植物の寄生戦略」

吉田聡子（理化学研究所）

「閉会にあたり」：京都府立大学大学院 生命環境科学研究科 小保方潤一

18:00～ 懇親会（筑波大学 第2エリア食堂、3～4千円（予定））